

210961.

Олимпиадная работа

по Истории
(предмет)

ученика(цы) 6.А класса МБОУ «Школа № 50»

ФИО ученика (полностью) Деревской Татьяны Александровны

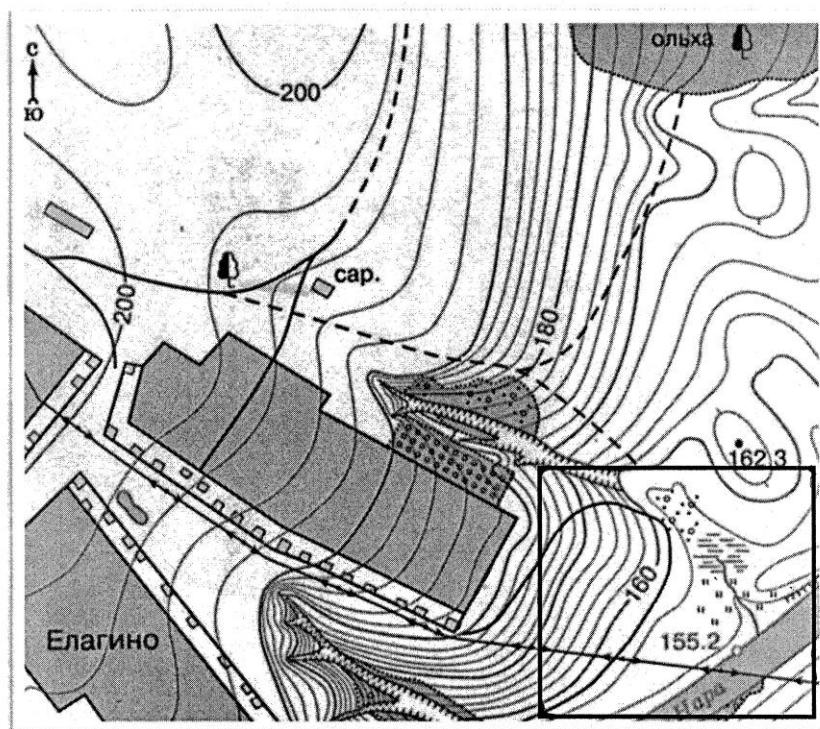
ФИО учителя (полностью) Аввакумова Елена Александровна

210961

34

ВСЕРОССИЙСКАЯ ОЛИМПИАДА ШКОЛЬНИКОВ
ПО ГЕОГРАФИИ 2021 -2022 уч. г.
ШКОЛЬНЫЙ ЭТАП. 6 КЛАСС

Задание 1



Рассмотрите фрагмент топографической карты и ответьте на следующие вопросы:

1. Какие природные и антропогенные объекты изображены на выделенном фрагменте территории?

Рек. + Илья, кустарники, травы, мост. 35

Всероссийская олимпиада школьников по географии 2021 -2022 уч. г.
Школьный этап. 6 класс

2. В каком направлении от сарая находятся ...

Пруд/озеро в деревне Елагино	Юго-восток
Дерево у просёлочной дороги	Восточнее
Заросли ольхи	Северо-западнее

3. Чему равно расстояние от деревенского пруда до сарая, если изображение выполнено в масштабе в 1 см 100 м?

0,5 800 м

4. Почему велосипедист, который едет по грунтовой дороге к реке, может практически не крутить педали? Как Вы это поняли?

2,5 Потому, что он едет с возвышенности

5. На какой высоте находятся самая низкая и самая высокая точки этой территории?

2,5 Самая низкая - 155,2, самая высокая - 200

Задание 2

Выберите «лишнее звено» в каждой логической цепочке. Объясните свой выбор.

- А. Литосфера, атмосфера, стратосфера, биосфера, гидросфера.
Б. Глобус, план местности, карта России, карта полушарий, топографическая карта.
В. Юго-запад, северо-восток, северо-запад, север, юго-восток.
Г. Китай, Индия, Казахстан, Белоруссия, Монголия, Финляндия.
Д. Гималаи, Уральские горы, Кавказские горы, Альпы, Кордильеры.

Логическая цепочка	«Лишнее звено» – белая ворона	Объяснение
А 2,5	Стратосфера Атмосфера	Потому, что стратосфера находится далеко от земли
Б 2,5	Глобус	3,5 Все карты изображены на плоскости, а глобус на объёмной конструкции
В 2,5	Север	Все направления проходят между двумя направлениями, а это идёт прямо.
Г 9,5	Монголия	
Д	Гималаи	

Всероссийская олимпиада школьников по географии 2021 -2022 уч. г.
Школьный этап. 6 класс

Задание 3

Определите пропущенные слова в тексте и цифры, которым они соответствуют. Используйте предложенный список. Запишите слова или словосочетания напротив соответствующих цифр:

«Водную оболочку Земли называют __ (1) __. Её составляют __ (2) __, __ (3) __, вода в атмосфере. Все части гидросферы связаны между собой __ (4) __. На __ (2) __ приходится более 96 % всей воды планеты. __ (2) __ состоит из крупных частей – __ (5) __. Самым большим по площади является __ (6) __. В нём расположена глубочайшая впадина планеты – __ (7) __. Самым маленьким и наиболее холодным является __ (8) __. В каждом из океанов выделяют __ (9) __, __ (10) __. __ (5) __ и их части связаны между собой __ (11) __. Воды суши включают __ (12) __, __ (13) __, __ (14) __, __ (15) __».

Список слов и словосочетаний:

Мировой океан, Тихий океан, круговорот воды в природе, океаны, гидросфера, Индийский океан, Марианский жёлоб, озёра, вода в атмосфере, заливы, воды суши, проливы, реки, Северный Ледовитый океан, ледники, Атлантический океан, моря, подземные воды.

Номер в тексте	Слово/словосочетание
1	Гидросфера +
2	Воды суши -
3	Ледники -
4	Мировой океан -
5	Океаны +
6	Тихий океан +
7	Марианский жёлоб +
8	Северный ледовитый океан +
9	Круговорот воды в природе -
10	Вода в атмосфере -
11	Подземные воды -
12	Реки +
13	Проливы -
14	Заливы -
15	Озёра -

128

Всероссийская олимпиада школьников по географии 2021 -2022 уч. г.
Школьный этап. 6 класс

Задание 4

Петя решил рассказать своему зарубежному другу о наиболее интересных объектах на территории России, вошедших в список «Чудес страны». Попробуйте понять, о чём идёт речь.

№	Описание	Объект
1	Православный собор на Красной площади, построенный в XVI веке при Иване Грозном в честь взятия Казани	Кремль.
2	Глубочайшее озеро мира	Байкал 35
3	Дворцово-парковый ансамбль в окрестностях Санкт-Петербурга, построенный в честь завоевания Россией выхода к Балтийскому морю	
4	Монумент в Волгограде, высочайшая статуя России, центр композиции «Героям Сталинградской битвы».	Памятник в честь героев битвы в Сталинграде
5	Самая высокая точка России	Борны.
6	Геологический памятник в Республике Коми, образовавшийся в результате выветривания горных пород	Памятник из горных пород.
7	Самое крупное в Евразии скопление горячих фонтанирующих источников	Байзеры 3

68